

LA FRANCE, LE PAYS DES RACES À VIANDE



CHIFFRE CLÉ :

937 900

vaches françaises
de races à viande
en contrôle officiel
de performances

Des races performantes reconnues parmi les meilleures au monde

Avec 11,3 millions de têtes, dont 4,2 millions de vaches, la France possède le cheptel de bovins à viande le plus important de l'Union Européenne. **Elle est le berceau de races bouchères spécialisées de renommée mondiale**, telles la Charolaise (1,7 millions de vaches), la Limousine (1 million), la Blonde d'Aquitaine (526 000), la Rouge des Prés, la Parthenaise,...

Elles font merveille en race pure ou en croisement afin d'augmenter très fortement le potentiel boucher des produits de femelles de conformation limitée.

Cette offre est complétée par des races à la rusticité et aux qualités maternelles remarquables : Salers, Aubrac et Gasconne. Elles expriment particulièrement bien leur potentiel dans des conditions d'élevage difficiles.

Depuis 40 ans, ces races bénéficient de programmes de sélection performants. L'ensemble du dispositif national d'amélioration génétique est piloté par France Génétique Elevage, qui rassemble tous les acteurs de ces programmes de sélection.



1

Des programmes de sélection complets et rigoureux



Les programmes de sélection combinent choix sur ascendance et accouplements raisonnés, contrôles zootechniques en ferme, en station après sevrage, puis de descendance.

Dans un souci de rigueur, les protocoles techniques de chacune de ces étapes sont identiques pour toutes les races. Ils sont définis par l'Institut de l'Élevage, en charge de la supervision et de l'assistance technique aux programmes de sélection pour France Génétique Élevage.

2

Une sélection sur les aptitudes bouchères et maternelles

Les objectifs de sélection de chaque race intègrent des caractères précis relatifs aux facilités de naissance et à deux grands ensembles d'aptitudes :

› **le potentiel boucher** (développement musculaire, croissance, développement squelettique, rendement carcasse, efficacité alimentaire).

› **les qualités maternelles** (fertilité, longévité, efficacité reproductive, aptitude au vêlage et à l'allaitement).

Après chaque phase de contrôle (en ferme, en station, sur descendance), **un index de valeur génétique est calculé pour chaque caractère.** Un index global synthétise chaque grand ensemble d'aptitudes.

Chaque éleveur peut ainsi faire son choix de reproducteur sur des critères objectifs et selon la combinaison d'aptitudes la plus appropriée à ses objectifs et à son exploitation, en France ou dans le monde.

3

Des programmes de sélection d'une ampleur unique au monde



Les races françaises bénéficient de programmes de sélection performants d'une ampleur unique au monde, avec :

› **contrôle de performances en ferme** : fertilité, facilité de vêlage, poids et conditions de naissance des veaux, poids à 120 et à 210 jours, évaluation morphologique (développement musculaire et squelettique) par pointage au sevrage.

En 2010, les performances de plus de 930 000 vaches (soit 22 % du cheptel national) ont été officiellement enregistrées, ce qui situe la France à la première place mondiale en la matière.

Les résultats de ces contrôles permettent l'évaluation en ferme (IBOVAL) des reproducteurs.

Pour chaque race, un système de qualification distingue les meilleurs et permet de les classer pour orienter leur diffusion.

› **contrôle individuel en station après sevrage** des meilleurs jeunes mâles (environ 2200 par an) : pesées, pelvimétrie, efficacité alimentaire, évaluation morphologique par pointage,...

› **contrôle sur descendance** des meilleurs jeunes taureaux (races Charolaise, Limousine et Blonde d'Aquitaine) issus des stations de contrôle individuel.

TRAÇABILITÉ ET VALORISATION DES RÉSULTATS D'ABATTAGE



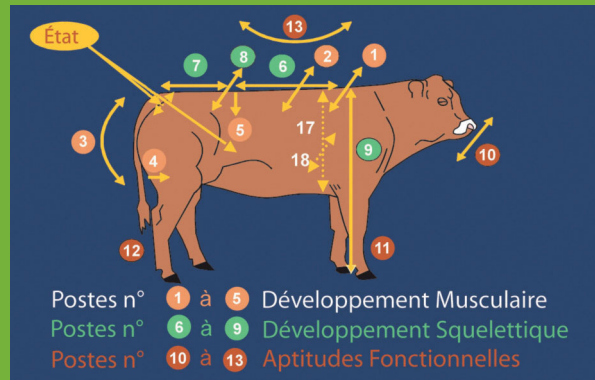
Dès 1978, la France a été le premier pays au monde à rendre obligatoire l'identification individuelle puis la traçabilité de tous les bovins. Le numéro d'identification de chaque bovin est la base de l'enregistrement de toutes les données (zootechniques, généalogiques, génétiques, résultats d'abattage...) le concernant tout au long de sa vie.

Cette spécificité est un atout de plus pour l'intégration de toutes les données nécessaires à la précision des index génétiques. Elle permet en particulier de réévaluer chaque année les index génétiques des taureaux selon les résultats d'abattage (conformation, poids de carcasse) de leurs produits.

UNE ÉVALUATION MORPHOLOGIQUE RIGoureuse

La méthode du pointage consiste en l'évaluation détaillée de 19 postes de morphologie, notés de 1 à 10. Ces postes sont combinés entre eux pour obtenir des notes de développement musculaire, de développement squelettique et d'aptitude fonctionnelle (aplombs, largeur de mufle,...).

Le pointage permet une évaluation objective et méthodique de postes morphologiques clairement définis. Il est réalisé par un technicien indépendant des organisations raciales, formé par l'Institut de l'Élevage et agréé pour une race donnée par France Génétique Élevage.



Chaque année, environ **60 taureaux sont ainsi évalués sur leurs aptitudes bouchères** (performances d'engraissement et résultats d'abattage des fils).

De même, **environ 45 taureaux sont évalués sur leurs aptitudes bouchères et maternelles** (contrôle de la croissance, morphologie, conditions de vêlage et de l'aptitude à l'allaitement des filles afin d'évaluer les qualités maternelles).

› L'évaluation génétique des aptitudes bouchères des taureaux est enrichie tout au long de leur carrière avec la prise en compte des résultats d'abattage de leurs produits (environ 1 millions de jeunes bovins par an).

4

Une évaluation génétique fiable et indépendante



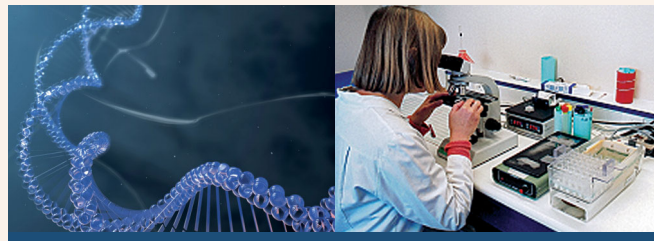
Pour assurer leur intégrité, toutes les données zootechniques et génétiques sont enregistrées via un seul et unique **Système National d'Information Génétique**. La base nationale de données génétiques est sans doute la plus grande au monde : elle rassemble les informations concernant plus de 150 millions de bovins et, par exemple, près de 25 millions de pesées et de 5.5 millions de résultats d'évaluation morphologique.

› **Le calcul des index génétiques** (IBOVAL, sortie station et après contrôle sur descendance) reposent sur les méthodes statistiques les plus modernes (Blup modèle animal,...) prenant en compte les conditions de milieu et toutes les relations de parentés.

Sous la responsabilité de l'Etat, ces évaluations génétiques sont réalisées par l'Institut National de la Recherche Agronomique.

5

De nouvelles perspectives avec les avancées de la génomique



› **La France a été l'un des premiers pays dont la méthode d'évaluation génomique des races bovines laitières a été officiellement validée au niveau international par Interbull.**

Les programmes français de sélection des races bovines à viande vont prochainement bénéficier de ces acquis, avec l'adaptation de cette méthode à la taille des populations raciales et au nombre d'animaux en contrôle de performances.

Des travaux de recherche génomique sont aussi conduits depuis plusieurs années afin d'intégrer de manière fiable par génotypage des critères relatifs à la qualité de la viande (tendreté, persillé, flaveur...).

Grâce à ces travaux à la pointe du progrès technologique et scientifique, l'évaluation génétique de très jeunes animaux permettra **un progrès génétique encore plus rapide, la prise en compte de nouveaux critères et une offre élargie de reproducteurs.**

Comme en bovin-lait, ces reproducteurs de nouvelle génération ne seront mis sur le marché qu'une fois la fiabilité de ces évaluations génomiques éprouvée et reconnue au niveau international.

Notre exigence de qualité est à ce prix.

6

Des résultats probants et reconnus

› L'ensemble des contrôles de performances (en ferme et en station ; individuel et de descendance) et des processus concourant à la qualité des résultats sont soumis à un système complet de contrôles externes et de management de la qualité.

Sa rigueur a été reconnue au niveau international. Elle a permis à France Génétique Elevage d'obtenir la **certification Qualité ICAR (International Committee for Animal Recording)**.

› Les programmes français d'amélioration génétique offrent une gamme de races à viande hautement sélectionnées, avec une large palette d'aptitudes zootechniques répondant à la diversité des objectifs d'éleveurs, des conditions d'élevage et des attentes des filières dans le monde.

Des suivis technico-économiques d'élevages de bovins à viande pendant 10 ans ont démontré que l'utilisation de taureaux et de semence issus de ces programmes permet d'augmenter d'au moins 15 % leur marge économique.

› De nombreux éleveurs de pays étrangers aux contextes d'élevage très différents font confiance aux reproducteurs français. En 2010, **plus de 2,5 millions de doses de semence, plusieurs milliers d'embryons et environ 50 000 bovins reproducteurs français ont été commercialisés dans le monde.**

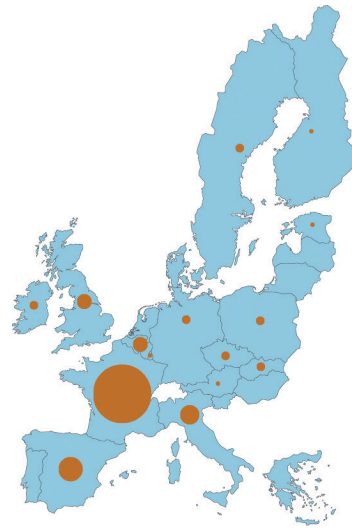
Accompagnée de garanties sanitaires irréprochables, la génétique française contribue ainsi à l'amélioration des productions bovines dans plus de 90 pays.

Pour de plus amples informations, n'hésitez pas à prendre contact avec France Génétique Elevage.



Conception/réalisation : Institut de l'Élevage - Bêta pictoris
Crédit photos : France Blonde d'Aquitaine Sélection, France Génétique Elevage, Fotolia, France Limousin Sélection, Groupe Gascon, Groupe Salers Evolution, Herd-Book Charolais, Institut de l'Élevage, OS Aubrac, P. Pulvéry.
ISBN : 978-2-36343-137-0 **Réf :** 001112027 - **Septembre 2011**
Éditeur : FGE - 149, rue de Bercy - 75012 Paris
Tél. : + 33 (0)1 40 04 52 02 - **Fax :** + 33 (0) 1 40 04 52 99
france-genetique-elevage@france-genetique-elevage.fr
www.france-genetique-elevage.fr

Avec le soutien financier de France AgriMer



CONTRÔLE DE PERFORMANCES DES BOVINS VIANDE EN EUROPE

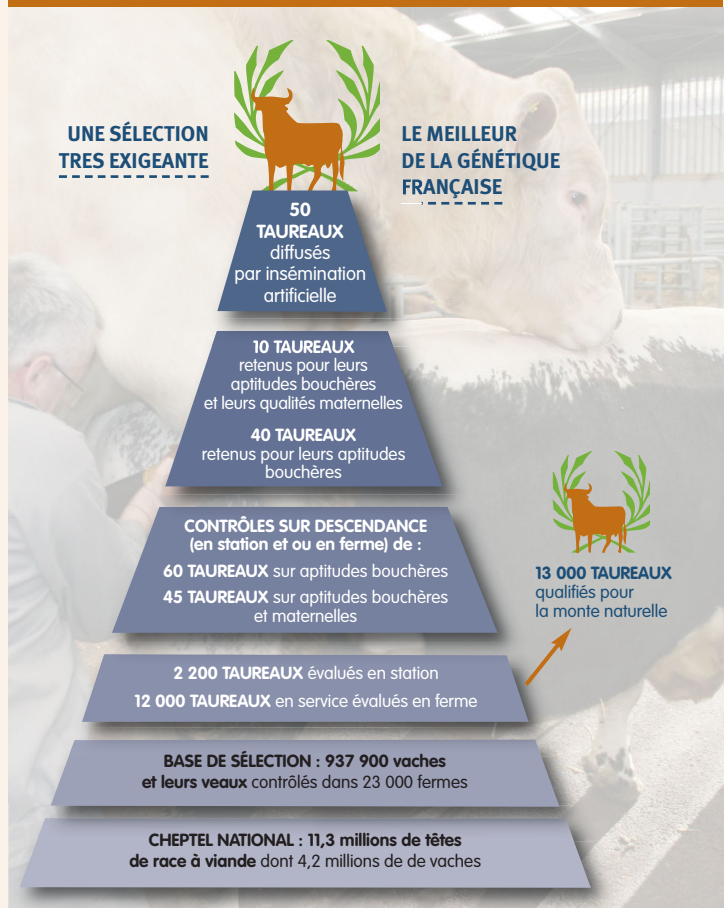
Avec 937 000 vaches en contrôle de performances et 12 000 taureaux évalués en ferme, le cheptel français est le plus important réservoir européen de génétique bovins-viande.



Croisement Blonde d'Aquitaine x Zébu (Brésil)



La Limousine sous les tropiques (Mexique)



La Charolaise en Europe de l'est (Russie)



Croisement terminal Salers x Charolais