

Catalogue



Parthenaise



Campagne 2010 / 2011



Des hommes et des métiers

Le Groupe CREAVIA s'organise autour de 4 missions animées par des hommes et des femmes passionnés et compétents.

- 1 - Animer et organiser le schéma de sélection,**
- 2 - Assurer la vente de la semence en dehors de son territoire** (via CREAVIA SAS et SERSIA FRANCE),
- 3 - Décider et organiser la Recherche et Développement pour l'ensemble des activités du Groupe,**
- 4 - Assurer la communication du Groupe et de ses coopératives vers ses adhérents.**

Quelques chiffres

Le Groupe CREAVIA c'est aujourd'hui :

25 000 éleveurs adhérents,

plus d'1 million d'IAP bovines réalisées tous les ans,

3 millions de doses distribuées par an,

70 000 vaches allaitantes inséminées dont 6000 parthenaïses

2 partenaires incontournables : MIDATEST et UALC.

Schéma de sélection

Les objectifs de production de la race : avoir des animaux mâles et femelles de plus de 400 kg de carcasse classées U, E et S sans gras (mais bien finis) dans des troupeaux sans problème majeur d'élevage.

Production goals of the breed : To get male and female with 400kg carcass U, E, S graded European classification system without breeding difficulty

Les principaux objectifs de sélection devront conduire à l'amélioration des caractères :

Aptitude bouchères

Croissance musculaire +++
Développement squelettique +
Développement musculaire +++

Aptitude

Aplombs - ligne de dos ++
« Rusticité » =
Valeurs des réformes +

Les qualités maternelles

Fertilité - Fécondité =
Aptitude au vêlage +
Allaitement ++

Beef abilities

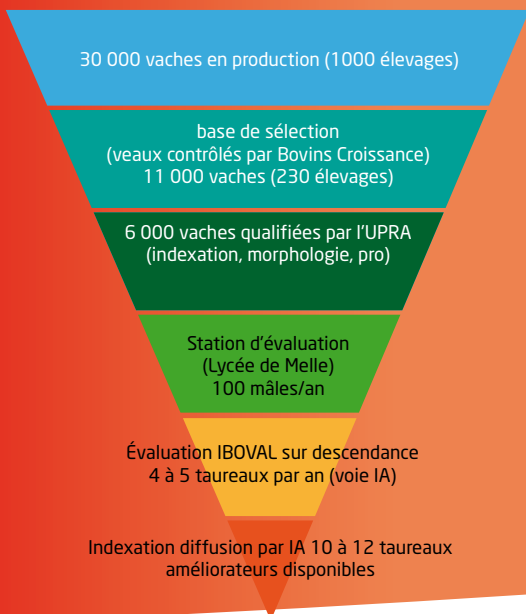
Muscle growth
Sketetal development
Muscle development

Functional characteritics

breed qualities Feet and legs - Top Line
« Hardiness »
Culled cows value

Maternal Abilities

Fertility - Fecundity
Calving ability
Milking Ability



Comment lire les différents index (what these diférents index mean)

Index élémentaires

IFNaiss : facilité de Naissance (Ease of birth) traduit l'aptitude à produire des veaux légers

CRsev : potentiel de croissance avant sevrage (Weight at 210 days), traduit l'aptitude d'un animal, correctement élevé par sa mère, à gagner du poids entre la naissance et le sevrage

DMsev : développement musculaire au sevrage (muscle development at weaning)

DSsev : développement squelettique au sevrage (skeletal development at weaning)

AVêl : aptitude au vêlage (calving ability), traduit l'aptitude d'une vache à bien vêler

Alait : aptitude maternelle à l'allaitement (Milking ability) traduit la capacité d'une vache à bien élever son veau (potentiel laitier et comportement maternel).

Index de synthèses

Ces index sont une recombinaison des différents index élémentaires précités selon différentes pondérations afin de répondre au mieux aux orientations définies au sein de l'OS Parthenaise.

ISEVR : index au sevrage (weaning index) il traduit les aptitudes de croissance et de morphologie d'un animal au sevrage et combine IFNaiss, CRsev, DMsev et DSsev

IVMAT : index valeur maternelle (Maternal ability). Cet index traduit l'aptitude d'un reproducteur à produire des veaux de bonnes qualités au sevrage et ceci dans les meilleures conditions. Il combine à la fois des effets directs et des effets maternels (Alait)

Index jeunes Bovins

Tous les jeunes mâles abattus entre 10,5 mois et 24 mois ayant un poids âge type de 210 jours et des notes de pointages morphologiques sont éligibles pour le calcul de ces index.

Au moment de l'abattage sont recueillis l'âge de l'animal, son poids carcasse ainsi que la note de conformation (grille EUROPA).

Pour publier les index d'un taureau, il faut disposer des performances de 25 de ses taurillons.

ICRCjbf : index potentiel de croissance des carcasses (carcass weight between weaning and slaughter)

CONFjbf : index conformation carcasse (carcass conformation)

IABjbf : index de synthèse combinant la croissance et la conformation (Total Merit index for beef ability)

NOUVEAU

FOS : finesse d'os au sevrage (size of bones), un index élevé correspond à un os fin, (high index means fine bones)



**TOP FACILITÉ
DE NAISSANCE**

A TA SANTÉ	6
USAGE	7
RICHELIEU	8

SYREX	10
VULAIN	11
VENDÉEN	12
APOLLON	13

TABLEAU RÉCAP	14-15
---------------------	-------

RONCHON	16
AIOLI	17
ATICA	18
ATOMIC	19
TI LAPIN	20-21
ROYAL	22
OURAL	23
REFLEX	23

INDEX JEUNE BOVIN	24
UN GROUPE A VOTRE SERVICE	25
OS PARTHENAISE	26

**PROFIL
MUSCLE**

le remède vèlage
tranquille

7955170442
N° IE: 71-76730
Né le : 9/09/2005
Naisseur : GAEC LA QUAIRIE
 LA QUAIRIE
 79220 ST CHRISTOPHE S/ROC



PÈRE : PACTOLE
n° : 8699129957
RCM

MÈRE : TAFTA
n° : 7955170219
RCM

GPP : NAGEUR
n° : 7996002197
RCM

GMP : MIGNONNE
n° : 8696111170
RRR

GPM : POKER
n° : 7922660301
RCM

GMM : PAULA
n° : 7968990045
RCM

Indexation sur descendance - IBOVAL 10
 Race Parthenaise - Base de référence PA.PF.09

IFNaiss

129

CRsev

97

DMsev

114

DSsev

79

FOS

107

ISEVR 121

CDisevr 0,81

Avel

Alait

IVMAT

CDivmat



EARL LES GATS - VOUVANT - 85

A TA SANTE le taureau idéal pour des vèlages faciles et un développement musculaire maximum. Son pedigree en fait un taureau très facile à utiliser

A TA SANTE, the bull for easy calving and muscling weaned calves.
 A TA SANTE may be very easily used on IA bloodlines. A TA SANTE is suitable on breed type heifers or cows

SOUCHE A EVITER : Tutu

**PROFIL
MUSCLE**

la garantie de naissances facile et de bons aplombs

7968170661
N° IE: 71-72384
Né le : 1/01/2003
Naisseur : GAEC LA VONNE
 LA BRUNETIÈRE
 79420 VAUTEBIS



PÈRE : POUF
 n° : 7970670044
RCI

MÈRE : OBLATION
 n° : 7968170006
RRR

GPP : GRILLON
 n° : 7991004851
RCI

GMP : NAGEUSE
 n° : 7997005133
RCM

GPM : MEDOC
 n° : 8696111190
RCM

GMM : LESION
 n° : 7995005517
CONF

Indexation sur descendance - IBOVAL 10
 Race Parthenaise - Base de référence PA.PF.09

IFNaiss

101

CRsev

103

DMsev

106

DSsev

91

FOS

105

ISEVR 105

CDisevr 0,96

Avel 96

Alait

IVMAT

CDivmat



MAILLET JOEL - LA JONCHERE - 85

USAGE est conseillé sur génisses. A utiliser pour apporter du muscle et de bonnes aptitudes fonctionnelles.

USAGE is advised on heifers. To be used to provide muscle and good functionals abilities

SUCHE A EVITER : Pouf, Grillon, Ecusson

Des vêlages faciles pour des veaux sans défauts

PROFIL ÉQUILIBRÉ

8528501762
N° IE: 71-73122
Né le : 3/12/2000
Naisseur : EARL LES IFS
 LES IFS
 85390 CHEFFOIS



PÈRE : ORANGER
 n° : 7998002536
RCM

MÈRE : LAVANDE
 n° : 7995001058
RCM

GPP : ECUSSON
 n° : 7989003629
RCI

GMP : GLYCINE
 n° : 7991004104
ELI

GPM : HEBREUX
 n° : 7992004713
RCM

GMM : HARMONIE
 n° : 7992005695
RCM

Indexation sur descendance - IBOVAL 10
 Race Parthenaise - Base de référence PA.PF.09

IFNaiss

110

CRsev

100

DMsev

98

DSsev

100

FOS

97

ISEVR 105

CDisevr 0,91

Avel 102

Alait 104

IVMAT 108

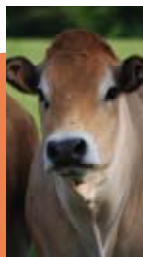
CDivmat 0,78



EARL JARRY - MONCOUTANT - 79

RICHELIEU c'est le taureau mixte par excellence idéal pour les génisses.

RICHELIEU is the perfect well balanced bull, ensuring ease of calving



A TA SANTÉ.....	6
USAGE	7
RICHELIEU	8

TOP MORPHOLOGIE

SYREX.....	10
VULAIN.....	11
VENDÉEN.....	12
APOLLON.....	13

TABLEAU RÉCAP.....	14-15
--------------------	-------

RONCHON.....	16
AIOLI.....	17
ATICA.....	18
ATOMIC.....	19
TI LAPIN.....	20-21
ROYAL.....	22
OURAL.....	23
REFLEX.....	23

INDEX JEUNE BOVIN.....	24
UN GROUPE A VOTRE SERVICE	25
OS PARTHENAISE.....	26

PROFIL
MUSCLELe taureau conformation
du catalogue**8546457113****N° IE:** 71-72383**Né le :** 9/11/2001**Naisseur :** GAEC LA SOURDERIE

LA SOURDERIE

85240 FOUSSAIS PAYRE



PÈRE : GRILLON
n° : 7991004851
RCI

MÈRE : OMBRELLE
n° : 8546456929

GPP : ESPACE
n° : 7989001754

GMP : TROMPETTE
n° : 7982001629
ELI

GPM : CANICHE
n° : 7987001485
RCI

GMM : JEUNETTE
n° : 7994001344

Indexation sur descendance - IBOVAL 10
Race Parthenaise - Base de référence PA.PF.09

IFNaiss

101

CRsev

108

DMsev

112

DSsev

100

FOS

99ISEVR **118**CDisevr **0,92**Avel **99**Alait **103**IVMAT **117**CDivmat **0,82**

EARL LAUNAY - FENERY - 79

Surement le taureau du catalogue qui apporte le plus de muscle au sevrage et les femelles ont un bon potentiel laitier

SYREX, a bull that will bring a lot of meat with a quite correct size

PROFIL MUSCLE

de la viande et encore de la viande

7968170863

N° IE: 71-68676

Né le : 17/09/2004

Naisseur : GAEC LA VONNE
LA BRUNETIÈRE
79420 VAUTEBIS



PÈRE : SOCRATE
n° : 7969870462
RCM

MÈRE : RAPACE
n° : 7968170443
RRR

GPP : POTIRON
n° : 7949950013
RCI

GMP : IDEALE
n° : 7993001423
RCM

GPM : NAIF
n° : 7997004370
RCM

GMM : JACASSE
n° : 7994002652
RRR

Indexation sur descendance - IBOVAL 10
Race Parthenaise - Base de référence PA.PF.09

IFNaiss

98

CRsev

108

DMsev

107

DSsev

101

FOS

103

ISEVR 112

CDisevr 0,90

Avel

Alait

IVMAT

CDivmat



EARL PROUST - SOUDAN - 79

VULAIN est un taureau qui marquera par la croissance et la conformation de ses produits, beaucoup de viande dans le dos et un très bon quartier arrière

VULAIN is a bull that mark the growth and conformation of its products, a lot of meat in the back and a very good hindquarter

**PROFIL
MUSCLE**

Beaucoup de viande sur
des bonnes pattes

7968170824

N° IE: 71-67592

Né le : 28/01/2004

Naisseur : GAEC LA VONNE
la Brunetière
79420 VAUTEBIS



PÈRE : SOCRATE
n° : 7969870462
RCM

MÈRE : RUMBA
n° : 7968170157
RCM

GPP : POTIRON
n° : 7949950013
RCI

GMP : IDEALE
n° : 7993001423
RCM

GPM : NAIF
n° : 7997004370
RCM

GMM : MADAME
n° : 7996003876
RCM

Indexation sur descendance - IBOVAL 10
Race Parthenaise - Base de référence PA.PF.09

IFNaiss

97

CRsev

109

DMsev

107

DSsev

102

FOS

104

ISEVR 112

CDisevr 0,94

Avel

Alait

IVMAT

CDivmat



GAEC DE LA VONNE - VAUTEBIF - 79

les produits de VENDÉEN sont lourds,
conformés avec des aplombs irrépro-
chables

VENDÉEN products are heavy, with outstanding muscular potential
and good functional characteristics (quarters and backline)

SOUCHE A EVITER : Potiron, Vulain

PROFIL MUSCLE

de la viande associé à un bon potentiel de croissance

7964160966

N° IE: 71-71080

Né le : 9/11/2005

Naisseur : GAEC DE RIOLAN
RIOLAN
79130 SECONDIGNY



PÈRE : RONCHON
n° : 7912650208
RCI

MÈRE : OEILLADE
n° : 7964160024
RCM

GPP : INTRUS
n° : 7993003991
RCM

GMP : MOUFLETTE
n° : 7996001267
RCM

GPM : ECUSSON
n° : 7989003629
RCI

GMM : MARIANE
n° : 7996002713
RCM

Indexation sur descendance - IBOVAL 10
Race Parthenaise - Base de référence PA.PF.09

IFNaiss

97

CRsev

105

DMsev

105

DSsev

99

FOS

101

ISEVR 106

CDisevr 0,88

Avel

Alait

IVMAT

CDivmat



Tout comme son père, Apollon marquera sa production par un bon potentiel de croissance et des animaux plutôt viande

CHAMARD CHRISTOPHE -
NEUVY BOUIN - 79

As his father Apollon will bring growth potential and muscles

Les 5 meilleurs reproducteurs par poste

Facilité de Naissance		Développement Musculaire		Aplombs	
Taureau	Index	Taureau	Index	Taureau	Classement
A TA SANTE	129	A TA SANTE	114	AIOLI	1
RICHELIEU	110	SYREX	112	VENDEEN	2
REFLEX	102	VENDEEN	107	RONCHON	3
USAGE	101	VULAIN	107	REFLEX	4
SYREX	101	OURAL	107	USAGE	5

NOM Père	Numéro GPM	Index facilité naiss										SOUCHE A EVITER
		CR sev	DM sev	DS sev	FOS sev	ISEVR	AVel	Alait	IVMAT / CD IVMAT			
A TA SANTE	7955170442	129	97	114	79	107	121					Tutu
PACTOLE	POKER						0,81					
USAGE	7968170661	101	103	106	91	105	105	96				Pouf, Grillon, Ecusson
POUF	MEDOC						0,96					
RICHELIEU	8528501762	110	100	98	100	97	105	102	104	108		Souche Ecusson
ORANGER	HEBREUX						0,91			0,78		
SIREX	8546457113	101	108	112	100	99	118	99	103	117		Grillon, Pouf, Usage, Atomic, Vaillant
GRILLON	CANICHE						0,92			0,82		
VULAIN	7968170863	98	108	107	101	103	112					Potiron, Vendéen
SOCRATE	NAIF						0,90					
VENDEEN	7968170824	97	109	107	102	104	112					Potiron, Vulain
SOCRATE	NAIF						0,94					
APOLLON	7964160966	97	105	105	99	101	106					Ronchon, Ecusson, Pepin
RONCHON	ECUSSON						0,88					
RONCHON	7912650208	88	113	105	105	98	109	109	95	107		Utilisable sur toutes les origines d'insémination
INTRUS	FANTASSIN						0,98			0,86		
AIOLI	7922400384	101	106	105	109	91	112					Panache,
PANACHE	MERLOT						0,90					
ATICA	7947200765	87	115	105	109	93	111					Utilisable sur toutes les origines d'insémination
SABLERO	LANDINEAU						0,88					
ATOMIC	7969870879	101	110	102	102	96	111					Grillon, Indien, Pouf
SOPRANO	NELIE						0,91					
TI LAPIN	7949950240	101	107	101	109	90	110	100				Larbin, Orient, Obelisque et Potiron
LARBIN	LEOPARD						0,86					
ROYAL	7951710156	96	118	100	116	82	117	101	108	119		Utilisable sur toutes les origines d'insémination sauf VAILLANT
NECTAR	CITOYEN						0,97			0,87		
OURAL	8698118182	87	109	107	110	84	108	93	94	99		Ecusson, Hamlet, indolent, Joker, larbin, Pépin, Potiron, Turbo
MIRADOR	TOM POUCE						0,98			0,95		
REFLEX	7968730091	102	105	102	102	87	107	101	98	105		Individue, Major, Rocamadour
INDIVIDUE	FEVRIER						0,96			0,88		

Très améliorateur

Améliorateur

Ne pas cumuler

Développement Squelettique

Taureau	Index
ROYAL	116
OURAL	114
ATICA	109
AIOLI	109
TI LAPIN	109

Potentiel de Croissance

Taureau	Index
ROYAL	118
ATICA	115
RONCHON	113
ATOMIC	110
VENDEEN	109

Épau	Largeur de dos	Arrondi de culotte	Largeur de culotte	Épaisseur du dessus	Grosseur des canons	Longueur du dessus	longueur du bassin	Largeur des hanches	Développement	Largeur du mufle	Aplombs avant	aplombs arrière	Rectitude du dos	profondeur poitrine	larg poitrine	Large trochanter	long culotte	observations
++	++	++	++	++	-	--	-	++	-	=	=	++	++	++	++	++	++	Profil Muscle
++	++	+	=	+	=	-	-	=	-	++	++	+	+	++	++	=	+	Profil Muscle
=	+	--	=	-	=	=	=	=	=	++	=	=	=	=	=	=	-	Profil Equilibre
++	++	++	++	++	=	=	=	=	=	=	+	+	=	++	++	+	++	Profil muscle
+	+	+	++	++	=	=	=	++	=	=	++	-	=	++	++	++	=	NOUVEAU, Profil Muscle
=	+	++	++	+	=	=	=	+	=	+	++	++	++	+	=	++	++	Profil Muscle
++	++	=	=	=	=	=	=	=	++	=	+	++	=	++	=	--	=	Profil muscle
++	++	+	=	=	=	++	+	=	+	+	+	++	=	+	++	=	=	Profil Equilibre
+	++	=	++	+	+	++	+	++	++	=	++	++	++	=	=	++	+	Profil Equilibre
++	=	++	++	=	+	++	+	++	+	=	-	++	=	++	+	++	++	Profil Equilibre
++	+	+	=	=	=	+	++	-	=	++	++	=	+	++	=	-	++	Profil Format
=	=	++	+	=	+	++	++	=	++	=	--	+	=	++	=	+	++	Profil Format
=	=	+	++	=	++	++	++	+	++	+	=	+	=	=	=	++	+	Profil Format
++	++	=	++	+	++	++	+	++	++	=	+	+	=	=	++	++	-	Profil Format
=	+	=	=	=	++	=	=	=	++	+	++	+	++	=	=	=	=	Profil Equilibre

Une morphologie qui en impose

PROFIL ÉQUILIBRÉ



7912650208
N° IE: 71-70341
Né le : 30/11/2000
Naisseur : EARL CLISSON
 LA SICAUDIÈRE
 79130 AZAY S/THOUET

PÈRE : INTRUS
 n° : 7993003991
RCM

MÈRE : MOUFLETTE
 n° : 7996001267
RCM

GPP : EQUATEUR
 n° : 7989001752
CONF

GMP : PIROQUETTE
 n° : 7906597923
RRR

GPM : FANTASSIN
 n° : 7990004055
RCM

GMM : GINGUETTE
 n° : 7991008333
ELI

Indexation sur descendance - IBOVAL 10
 Race Parthenaise - Base de référence PA.PF.09

IFNaiss 88	CRsevr 113	DMsevr 105	DSsevr 105	FOS 98
ISEVR 109		CDisevr 0,98		
Avel 109	Alait 95	IVMAT 107	CDivmat 0,86	



GAEC DE RIOLAN - SECONDIGNY - 79

On peut résumer la production de Ronchon ainsi : des veaux lourds, développés, et conformés de la naissance à l'abattage

We can summarize the production of RONCHON: calves heavy, big and muscular from birth to slaughter

SOUCHE A EVITER : Utilisable sur toutes les origines d'insémination

Une belle morphologie avec un pedigree plein de lait

PROFIL ÉQUILIBRÉ

7922400384
N° IE: 71-71081
Né le : 5/09/2005
Naisseur : M ELIE RENAUD PAMPOUIL
 79220 LA CHAPELLE BATON



PÈRE : PANACHE
 n° : 7969870066
RCI

MÈRE : TANGA
 n° : 7922400248
RCM

GPP : JAPONAIS
 n° : 7994003445
RRR

GMP : INSULTE
 n° : 7993002741
RCM

GPM : MERLOT
 n° : 8696111192
RCM

GMM : MONA
 n° : 7996004768
RCM

Indexation sur descendance - IBOVAL 10
 Race Parthenaise - Base de référence PA.PF.09

IFNaiss

101

CRsev

106

DMsev

105

DSsev

109

FOS

91

ISEVR 112

CDisevr 0,90

Avel

Alait

IVMAT

CDivmat



GAEC LA CRÊTE - TOURLANDRY - 49

AIOLI marque sa production par des vêlages corrects des animaux mixtes avec de bonnes aptitudes fonctionnelles.

AIOLI is a well balanced morphology , with good functional characteristics and a pedigree full of milk.

taureau catégorie poids lourd

PROFIL ÉQUILIBRÉ



7947200765
n°IE : 71.69754
Né le : 05/01/2005
Naisseur : EARL AMINOT
LE GRAND CRUHÉ
79300 NOIRTERRE

PÈRE : SABLERO
n° : 7963630274
RCM

MÈRE : PEPITA
n° : 7947200262
RRR

GPP : OURSIN
n° : 8564019963
RCM

GMP : LANDAISE
n° : 7995003299
RCM

GPM : LANDINEAU
n° : 7995004913
RCM

GMM : IDYLLE
n° : 7993001892
INS

Indexation sur descendance - IBOVAL 10
 Race Parthenaise - Base de référence PA.PF.09

IFNaiss 87	CRsev 115	DMsev 105	DSsev 109	FOS 93
ISEVR 111		CDisevr 0,88		
Avel	Alait	IVMAT	CDivmat	



GAEC LA SOURDERIE - PAYRE SUR VENDEE - 85

La production d'ATICA est marquée par un fort potentiel de croissance et par des animaux avec un bon développement squelettique.

ATICA, the bull to get growth and frame. ATICA has to be used on cows with good calving ability.

SUCHE A EVITER : Utilisable sur toutes les origines d'insémination

**PROFIL
FORMAT**

Taillé pour faire
des belles vaches

7969870879
n°IE : 71.69755
Né le : 31/01/2005
Naisseur : EARL PINEAU
LA MARTINIÈRE
79130 VOUHE



PÈRE : SOPRANO
n° : 7969870437
INO

MÈRE : ROCAILLE
n° : 7969870398
RCM

GPP : GRILLON
n° : 7991004851
RCI

GMP : JAPONAISE
n° : 7994004666
RCM

GPM : NELIE
n° : 7997003835
INS

GMM : ONDINE
n° : 7998001820
RCM

Indexation sur descendance - IBOVAL 10
Race Parthenaise - Base de référence PA.PF.09

IFNaiss

101

CRsev

110

DMsev

102

DSsev

102

FOS

96

ISEVR **111**

CDisevr **0,91**

Avel

Alait

IVMAT

CDivmat



GAEC RIOLAN - SECONDIGNY - 79

ATOMIC produit des animaux lourd
profond et d'une bonne longueur

ATOMIC produces heavy, deep and length animals. ATOMIC is suitable
on females who have a large pelvis

SUCHE A EVITER : Grillon, Indien, Pouf

des animaux développés avec des bons quartiers arrières

**PROFIL
FORMAT**



7949950240
n°IE : 71.74284
Né le : 01/08/2002
Naisseur : RÉMY DELION
 COIGNE
 79200 LA PEYRATTE

PÈRE : LARBIN
n° : 8695020245
RCI

MÈRE : NAVAJA
n° : 7997004072
RCM

GPP : HANNETON
n° : 7992001275
RCM

GMP: VENUS
n° : 8684020298
ELI

GPM : LEOPARD
n° : 7995001085
RCM

GMM : JACINTHE
n° : 7994003338
INS

Indexation sur descendance - IBOVAL 10
 Race Parthenaise - Base de référence PA.PF.09

IFNaiss 101	CRsev 107	DMsev 101	DSsev 109	FOS 90
ISEVR 110		CDisevr 0,86		
Avel 100	Alait	IVMAT	CDivmat	

TI LAPIN apporte du développement squelettique et de bons quartiers arrières. Ses qualités de race en font également un taureau très attractif.

TI LAPIN transmits a good frame(length and size) and a good hind-quarters

CANELLE ET CAROTTE



GAEC LES COULIS - SAURAIIS - 79

ELITE



CHRISTOPHE CHAMARD - NEUVY BOUIN - 79

EXQUISE



CHRISTOPHE CHAMARD - NEUVY BOUIN - 79

**PROFIL
FORMAT**

l'assurance
renouvellement

7951710156
N° IE: 71-56255
Né le : 29/02/2000
Naisseur : GAEC L'ÉCUREUIL
 LA FRÉMAUDIÈRE
 79130 LE RETAIL



PÈRE : NECTAR
 n° : 7997006479
RCM

MÈRE : INFUSETTE
 n° : 7993005131
RCM

GPP : ICONE
 n° : 7993001996
RJ

GMP : CORNETTE
 n° : 7987002551
ELI

GPM : CITOYEN
 n° : 7987003080
RCM

GMM : DINETTE
 n° : 7988002695
INS

Indexation sur descendance - IBOVAL 10
 Race Parthenaise - Base de référence PA.PF.09

IFNaiss

96

CRsev

118

DMsev

100

DSsev

116

FOS

82

ISEVR 117

CDisevr 0,97

Avel 101

Alait 108

IVMAT 119

CDivmat 0,87



Avec ROYAL vous fabriquez les vaches de demain, lourdes, développées, laitières avec de bonnes aptitudes à vêler.

RANGEARD PHILIPPE - SECONDIGNY - 79

With ROYAL you make the cows of tomorrow, heavy, larg, dairy with good calving abilities .

SOUCHE A EVITER : Utilisable sur toutes les origines d'insémination

**PROFIL
FORMAT**

le spécialiste grosse
morphologie

8698118182
n°IE : 71.53643
Né le : 04/11/1998
Naisseur : CH. MORISSET
 LA PROUTERIE
 86470 BENASSAY



PÈRE : MIRADOR
n° : 7996004067
RCM

MÈRE : FELICIE
n° : 8690020669
ESPOIR

GPP : FAGOT
n° : 7990004425
RRR

GPM : ECLIPSE
n° : 7989003044
ELI

GMP : TOM POUCE
n° : 8682020017
RCI

GMM : BAGUENAUDE
n° : 8686610652
INI

REFLEX

**PROFIL
ÉQUILIBRE**

le taureau passe
partout

7968730091
n°IE : 71.56256
Né le : 28/01/2000
Naisseur : A. ROUVREAU
 LA CHAUVIÈRE
 79310 VERRUYES



PÈRE : INDIVIDUE
n° : 7993002772
RCI

MÈRE : INFUSION
n° : 7993009652
ESPOIR

GPP : FRISSON
n° : 8690020071
/

GPM : FONTAINE
n° : 7990008769
/

GMP : FEVRIER
n° : 7990002728
INS

GMM : GRIPPE
n° : 7991002248
INI

indexation Jeune Bovins en Ferme :

Ci-joint le tableau récapitulatif de tous les taureaux parthenais agréé IA pour lesquels une indexation JBF a été calculée. Seul les taureaux suivi d'un astérisx sont disponibles.

Même s'il existe une forte corrélation entre la croissance au sevrage et la croissance carcasse des JB tout comme entre le DM au sevrage et la conformation des carcasses, on remarque des écarts assez important à l'échelle de certains taureaux. Cela démontre l'intérêt de cette nouvelle évaluation qui est en totale adéquation avec ce que recherche la filière

nom	Numéro	Père	GPM	Crsev	Dmsev	ISEVR	IVMAT	ICRCjbf	CONFjbf	IABjbf	CD_IABjbf	nb_taurillons
ECUSSON	7989003629	BATAILLEUR	MAGICIEN	101	101	101	98	98	101	98	0,90	94
GATEAU	7991001670	COLMAR	RAMAGE	108	86	101	92	101	82	90	0,79	64
GENIAL	7991007050	CALOR	VAMPIRE	91	95	86	100	88	106	91	0,73	30
GRILLON	7991004851	ESPACE	PUISSANT	106	97	104	110	106	98	105	0,92	169
HAMLET	7992002332	CAPORAL	RADIEUX	103	97	98	87	105	91	100	0,69	25
INDIEN	7993010363	GRILLON	CAROUSSEL	107	98	95	104	104	95	101	0,78	44
INDIVIDUE	7993002772	FRISSON	DOLLAR	108	101	107	98	112	103	114	0,91	135
INDOLENT	7993003480	FLATEUR	VULCAIN	92	97	92	102	95	101	95	0,88	109
JOKER	7994002699	HARGNEUX	COBRA	111	100	108	117	117	102	119	0,85	97
LARBIN	8695020245	HANNETON	TITUS	101	96	99	95	101	96	99	0,89	153
MACABRE	7996006703	HORS JEU	ESPOIR	88	96	90	98	84	106	87	0,67	30
OBELIX	7997004924	HERMES	ERNEST	98	108	100	104	92	112	99	0,88	98
ORIENT	7997006123	LARBIN	FEVRIER	95	97	96	92	86	95	82	0,75	42
OURAL*	8698118182	MIRADOR	TOM POUCE	109	107	108	99	107	112	114	0,89	154
PANACHE	7969870066	JAPONAIS	FESTIVAL	95	103	101	104	99	109	104	0,88	138
PEPIN*	8534118468	ECUSSON	HERCULE	103	106	105	104	108	104	110	0,78	52
POTIRON	7949950013	LEOPARD	CANICHE	110	110	113	109	100	109	105	0,89	148
POUF	7970670044	GRILLON	ECUSSON	102	99	104	107	91	96	88	0,86	117
RONCHON	7912650208	INTRUS	FANTASSIN	113	105	109	107	106	100	107	0,68	32
ROYAL*	7951710156	NECTAR	CITOYEN	118	100	117	119	107	95	105	0,78	51
TURBO	7903520279	OCEAN	JULIUS	102	108	115	118	96	104	98	0,89	193
USAGE*	7968170661	POUF	MEDOC	103	106	105		90	104	92	0,67	26



CREAVIA - Union des coopératives GENOE et URCEO

Service Génétique - Développer les meilleures souches

- Points forts :**
- Accouplements raisonnés sur les meilleures femelles
 - Mise en place du schéma de sélection avec testage de 5 taureaux par an

Objectif : Créer des animaux pour répondre à toutes les demandes

Production de semence - L'élite des taureaux à disposition

- Points forts :**
- Qualité sanitaire / sécurité maximal
 - Production de semence en quantité importante

Objectif : Vous fournir le meilleur de la génétique tout le temps

Transplantation embryonnaire - Le goût de la performance

- Points forts :**
- Equipe de pointe en biotechnologies
 - Recherche d'innovations
 - Longue expérience
 - Sexage embryonnaire

Objectif : Multiplier vos meilleurs souches



Conseil d'accouplement - Un taureau choisi pour chaque vache

- Points forts :**
- Analyse du BGTA
 - Dialogue
 - Planning d'accouplement

Objectif : Satisfaire vos exigences et vos besoins

Mise en place - Un service proche et réactif

- Points forts :**
- Une équipe de 260 spécialistes en insémination
 - Couverture totale du territoire
 - Permanence du service

Objectif : Intervenir au meilleur moment et de façon durable

Suivi de la Reproduction - Un oeil expert sur votre élevage

- Points forts :**
- Souplesse de la formule (service à la carte)
 - Constats de gestation
 - Echographies
 - Conseils, bilan

Objectif : Vous accompagner, vous aider, vous guider

Ouest Génisse et Génisse Bretagne

Commercialisation de reproducteurs - Au coeur du marché bovin

- Point fort :**
- Mise sur le marché de génisses amouillantes

Objectif : Valoriser les produits de votre élevage



L'Organisme de Sélection (O.S.) de la race Parthenaise est le parlement de la race où tous les acteurs sont représentés et décident au sein d'un conseil d'administration des missions et des évolutions à mener tant au niveau amélioration génétique, organisation des filières que promotion de la race.

Les missions de l'organisme de sélection de la race parthenaise :

- Orientation et coordination du schéma de sélection,
- Tenue du livre généalogique, certification au standard et qualification des reproducteurs,
- Ingénierie et collecte de la morphologie raciale,
- Conseil génétique auprès des éleveurs adhérents,
- Gestion de la station d'évaluation raciale,
- Représentation nationale et internationale de la race,
- Promotion de la race.

Adhérer à l'O.S. Parthenaise pour :

- Inscrire ses reproducteurs au livre généalogique (certification au standard),
- Obtenir une qualification raciale pour les meilleurs reproducteurs de l'élevage (mâles et femelles),
 - Pour intégrer ces femelles dans le programme d'accouplements dirigés,
 - Pour accéder à la mise en évaluation de reproducteurs mâles à la station d'évaluation,
- Obtenir des conseils d'accouplements par un technicien spécialisé dans la race,
- Participer au concours de reproducteurs de la race,
- Une mise en relation entre acheteurs et vendeurs d'animaux reproducteurs.

Organisme de Sélection de la race Parthenaise

Maison de l'Agriculture

BP 80 004

79 231 Prahecq Cédex

Tél : 05 49 77 15 76

Fax : 05 49 77 15 68

www.parthenaise.fr



Alert' VEL

Système de détection
automatique de vèlage

> **SURVEILLANCE ACTIVE
AUTOMATISÉE**

> **DIFFUSION D'ALERTE
SUR TÉLÉPHONE MOBILE
OU FIXE**

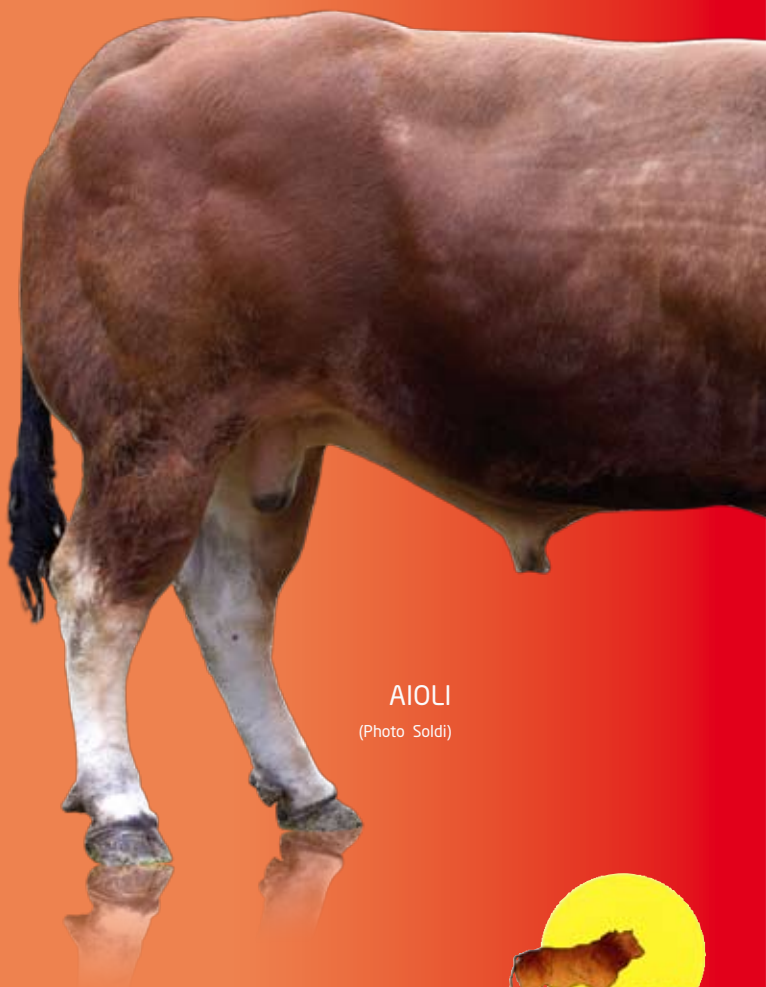


CRÉAVIA - CRÉATEUR DE GÉNÉTIQUE
www.creavia.fr

69 rue de la Motte Brûlon - BP 30425 - 35704 Rennes Cedex 7
Tél. 02 99 87 95 95 - Fax 02 99 63 78 19 - contact@creavia.fr

GENOE - La Bossiérie - BP 20080 - 44130 BLAIN
Tél. 02 40 79 02 74 - Fax 02 40 79 06 89
E-mail : contact@genoe.fr

SERSIA FRANCE - 19, Boulevard Nominoë - 35740 PACÉ
Tél. 02 99 85 21 40 - Fax 02 99 85 21 59
E-mail : sersia@sersia.fr



AIOLI

(Photo Soldi)

